

# Programme ModularFlex

Série chimique et système de distribution



L'ultime solution de nettoyage durable



# Série ModularFlex

De quoi s'agit-il?

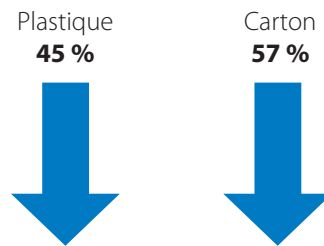
## Plus sécuritaire pour vos employées et les nôtres

La santé et sécurité de nos employées, les vôtres ainsi que le public est une grande préoccupation pour Dustbane. Ce système a été développé afin de demeurer fidèle à notre engagement envers l'environnement et nos clients. En combinaison avec le nouveau système ModularFlex, ces produits offrent la distribution polyvalente des produits chimiques tout en réduisant votre empreinte de nettoyage.

## Empreinte environnementale réduite

L'utilisation de la série ModularFlex présente des avantages significatifs. Ces produits offrent une performance incomparable tout en comblant tous vos besoins de nettoyage. Puisque l'eau est seulement ajoutée au moment de l'utilisation, le montant de produit expédié et manipulé est grandement réduit. L'utilisation de produits concentrés réduit considérablement les déchets de plastiques et de cartons.

La réduction annuelle de plastique et de cartons est estimée à environ 57 % et 45 % respectivement.



Ces produits sont extrêmement polyvalents et vous permettront de répondre à tous vos besoins de nettoyage de manière sécuritaire et économique. Les avantages sont illimités :

- Système de boucle fermée élimine l'exposition aux produits chimiques
- Sécurise les produits dans leurs contenants pour une livraison plus sécuritaire
- Prévient les déversements, les fuites et la perte de produits chimiques
- Réduit l'espace
- Réduit les déchets
- Payer pour le produit chimique– non pour l'eau
- Facile et rapide à utiliser
- Système polyvalent
- Très faible coût en utilisation
- Payer pour le produit chimique– non pour l'eau
- Certifié Kosher



# Série ModularFlex

6 produits pour combler tous vos besoins de nettoyage

La série ModularFlex reformulée de Dustbane est conçue pour répondre à tous vos besoins de nettoyage. Nous offrons maintenant 6 produits hautement polyvalents qui réduiront votre empreinte de nettoyage. Nos clients recherchent principalement un produit qui est à la fois simple, efficace, économique avec un impact environnemental réduit ; la parfaite description de la série ModularFlex.

Les possibilités de ces produits sont pratiquement illimitées, un choix idéal pour vos besoins de nettoyage.

## M1 Restroom Cleaner

Nettoyant émulsifiant



### Avantages :

- Convenable pour les cuvettes, les urinoirs et la porcelaine
- Élimine les incrustations, le tartre et les taches
- Maintiens les toilettes propres et fraîches
- Formule moussante qui adhère aux surfaces afin de fournir un temps de contact optimal et ultimement un nettoyage plus profond
- Sécuritaire pour les systèmes de fosse sceptiques

Eco Easy Fill:  Blanc (Code : 51070)

### Dilutions :

ECOLOGO (UL 2759)	1:8
Nettoyage de cuvettes	1:8
Nettoyage de salle de toilettes	1:16
Nettoyage léger	1:32

Code : 50980 (2 l)



## M6 Oxy-Q

Désinfectant à base de peroxyde d'hydrogène



### Avantages :

- Plus de 500 applications
- 97 % de vos besoins de nettoyage sont adressés dans une seule bouteille
- Non toxique et plus sécuritaire que l'eau de Javel
- Nettoie, dégraisse, désodorise et désinfecte
- Sécuritaire pour toutes les surfaces lavables
- Solution de nettoyage complète
- Très faible coût en utilisation

DIN : 02464314

Eco Easy Fill:  Vert (Code : 51093)

### Dilutions :

Désinfection	1:40
ECOLOGO (UL 2794)	1:160
Nettoyant à surfaces dures	1:160
Nettoyant pour planchers et tapis	1:256
Nettoyant pour verre	1:256

Code : 50982 (2 l)



# Économies de coûts

## Comment calculer le coût en utilisation?

La comparaison du prix du litre n'est pas une bonne indication du coût final payé. La formule pour obtenir le coût actuel en utilisation est la suivante :

(prix / litre) / parties totales de la dilution = prix d'utilisation

Voici un exemple :

Dilution	Prix	Format
1:80	15,00 \$	4 l

$$15,00 \$ / 4 l = 3,75 / 81 = 0,046 \$$$

M7

## Neutral Cleaner

Détergent neutre et nettoyeur de résidus de fondant à glace



### Avantages :

- Convenable pour la plupart des surfaces
- Réduit les risques de chutes/glissades en éliminant les résidus de fondant à glace qui attirent l'eau
- Contribue à préserver l'aspect immaculé des planchers
- Élimine les résidus de fondant à glace qui endommagent les planchers
- Neutralise les résidus alcalins pour une application de fini impeccable
- Très faible coût en utilisation

Eco Easy Fill: ● Vert (Code : 51093)

### Dilutions :

ECOLOGO (UL 2759)	1:160
Nettoyage léger	1:256
Nettoyage régulier	1:160
Nettoyage lourd	1:80
Auto-récureuse	1:520

Code : 50984 (2 l)



M8

## Glass Cleaner

Nettoyant à verre et surfaces



### Avantages :

- Convenable pour les miroirs, le verre, la porcelaine, les comptoirs et l'acier inoxydable
- Élimine les marques, les taches, les saletés atmosphériques et les films de fumée
- Sèche rapidement et sans stries
- Idéal pour le nettoyage des surfaces sensibles
- Aucun ammoniac
- Très faible coût en utilisation

Eco Easy Fill: ● Jaune (Code : 51091)

### Dilutions :

ECOLOGO (UL 2759)	1:32
Nettoyage léger	1:160
Nettoyage régulier	1:80

Code : 50986 (2 l)



## M10 Odour Control

Neutralisant d'odeurs



### Avantages :

- Convenable pour éliminer les odeurs de produits chimiques souvent retrouvés dans les solutions de nettoyage
- Peut être utilisé comme désodorisant ou additif à votre solution de nettoyage
- Utilise des huiles parfumées naturelles
- Très faible coût en utilisation

Eco Easy Fill: ● Noir (Code : 51072)

### Dilutions :

Désodorisant	1:20
Nettoyage général	1:80
Nettoyage de tapis	1:160

Code: 50988 (2 l)



## M11 Degreaser

Dégraissant et nettoyant à surfaces dures



### Avantages :

- Pénètre la graisse, l'huile et les surfaces largement souillées
- Convenable pour le secteur alimentaire et les milieux industriels
- Sans solvant, sans caustique
- Très faible coût en utilisation

Eco Easy Fill: ● Vert (Code : 51093)

### Dilutions :

ECOLOGO (UL 2759)	1:160
Nettoyage lourd	1:80
Auto-récureuse	1:256

Code: 50990 (2 l)



# Système ModularFlex

4 produits – opportunités innombrables!

Un bon nettoyage débute avec une dilution appropriée. Jusqu'à 4 produits peuvent être logés dans cette unité – chacun d'eux étant des bouteilles de 2 litres. Vos produits sont entreposés derrière des boîtiers verrouillés afin de protéger l'utilisateur ainsi que votre marque. Ce système permet une manipulation sécuritaire des produits en prévenant toutes fuites et contact direct avec le produit chimique.

## E-Gap

Les éjecteurs E-Gap assurent une protection anti-retour grâce à l'utilisation de manche élastomère.

## Économique

La dilution contrôlée est la meilleure méthode d'utilisation rentable des produits concentrés. La dilution de vos propres produits est beaucoup moins coûteuse que l'achat des produits prêt-à-l'emploi.

## Question de précision

La technologie de régulation de pression brevetée est comprise comme un standard avec le système ModularFlex. Cette technologie élimine les variances dans la dilution pour distribuer uniformément une quantité précise de produits, peu importe la pression de l'eau.

## Établissez un nouveau standard

Ce système tout-en-un s'installe en seulement quelques minutes – une des installations la plus rapide dans l'industrie. Sa conception intuitive et conviviale sera sûrement appréciée.

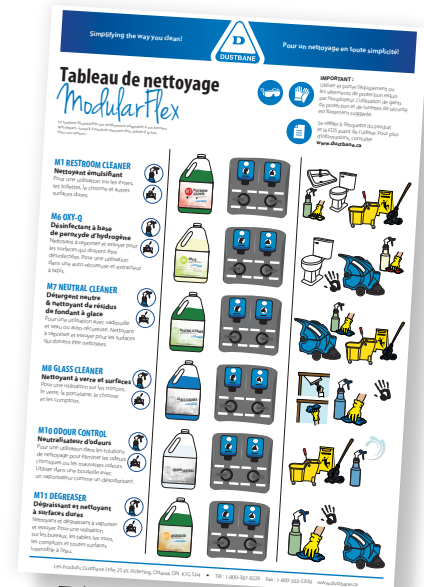
- Compatible avec le système à boucle fermée *Rite-Connect*
- Option de débit de 1 - 3,5 gpm
- Utilise moins d'espace qu'une distributrice – les produits séparés
- Distributrice de haute qualité résiste à l'usure quotidienne
- Cabinets avec dispositif de verrouillage en acier

Code : HSP9184



## Tableau mural

Chaque système comprend avec un tableau mural résistant à l'eau et aux chimique qui explique en détail les 4 taux de dilution des produits installés dans le système. Ces tableaux permettent à différents utilisateurs de bénéficier pleinement et facilement du système.





## Vision

Être une entreprise en pleine croissance axée sur l'amélioration constante de la satisfaction du client par l'entremise de son personnel, de ses produits et de ses procédés.



### Proximité client

Rencontrer les attentes de nos clients.



### Exécuter

Livrer des résultats.



### Croissance

Être une entreprise en pleine croissance où les employés se développent professionnellement.



### Respectueux & inclusif

Démontrer du respect envers toutes les parties prenantes. Communiquer avec efficacité et écouter pour apprendre des autres.



### Les Produits Dustbane Ltée

25 pl. Pickering, Ottawa, ON K1G 5P4  
[www.dustbane.ca](http://www.dustbane.ca)